

# Yangın Pompa Sistemleri

*Fire Pump Systems*

[www.kuralyangin.com](http://www.kuralyangin.com)

*Gazi Mustafa Kemalpařa Mah. Öztrak Cad. No; 57/59 Çerkezköy / Tekirdađ*

*Tel : 0 850 346 26 26*

*E-mail : mekanik@kuralyangin.com*

### **Yangın Pompa Sistemleri**

Yangın pompa sistemleri, söndürme sistemlerinin tasarımı sonucunda hesaplanan kritik su debisini ve basıncını karşılamak amacıyla kullanılırlar.

Sprinkler, yangın dolabı, bina içi ve bina dışı hidrant sistemleri gibi basınçlı suya ihtiyaç duyan tüm sistemlere gerekli debi ve basınçta suyu sürekli olarak iletirler.

### **Yangın Pompalarının Diğer Hidrofor Gruplarından Ayıran Temel Özellikler Nelerdir?**

Yangın pompaları su hidroforlarından farklı olarak yataya paralel çalışma eğrilerine sahiptirler. (Debi-basınç optimizasyonu)

Yangın pompa sistemleri ana pompalar ve jokey pompadan oluşur. Ana pompalar mutlaka yedekli olarak temin edilir.

Yangın pompalarının enerji kesintilerine karşı tedbir alınarak en kötü senaryoda dahi çalışmaları sağlanır.

Yangın pompalarının periyodik test ve bakımlarının yapılması zorunludur.

### **Türkiye Yangından Korunma Yönetmeliđi ve NFPA20 'ye Göre Pompa Seçim Kriterleri Nedir?**

Yangın pompaları ile ilgili dikkat edilmesi gereken en temel 3 faktör;

Pompa anma debi deđerinin 150% 'sine çıktığı anda elde edilen basınç deđerı, anma basınç deđerinin 65% 'inden az olmamalıdır.

Kapalı vanaya karşı (%0 debide) elde edilen basınç deđerı, anma basıncının 140% 'ından fazla olmamalıdır.

Referans deđerlere göre (kW / hP) beyan edilen debi ve basınç deđerlerini sağlayacağına ve kullanım amacına uygun olarak üretildiđine dair onaylanmış olmalıdır.

### **Yangın Pompa Tipleri Nelerdir?**

#### **A- Emiř Tipi ve Fiziksel Özelliklerine Göre**

Uçtan Emiřli Yangın Pompaları

Yatay Ayrılabilir Gövdeli Yangın Pompaları

Dikey Türbin Tipi Yangın Pompaları

#### **B- Sürücü Tipi Göre**

Elektrik Motorlu Yangın Pompaları

Dizel Motorlu Yangın Pompaları

Bu sistemler için dünyda en çok tercih edilen tasarım standartları NFPA20 ve EN12845'tir.

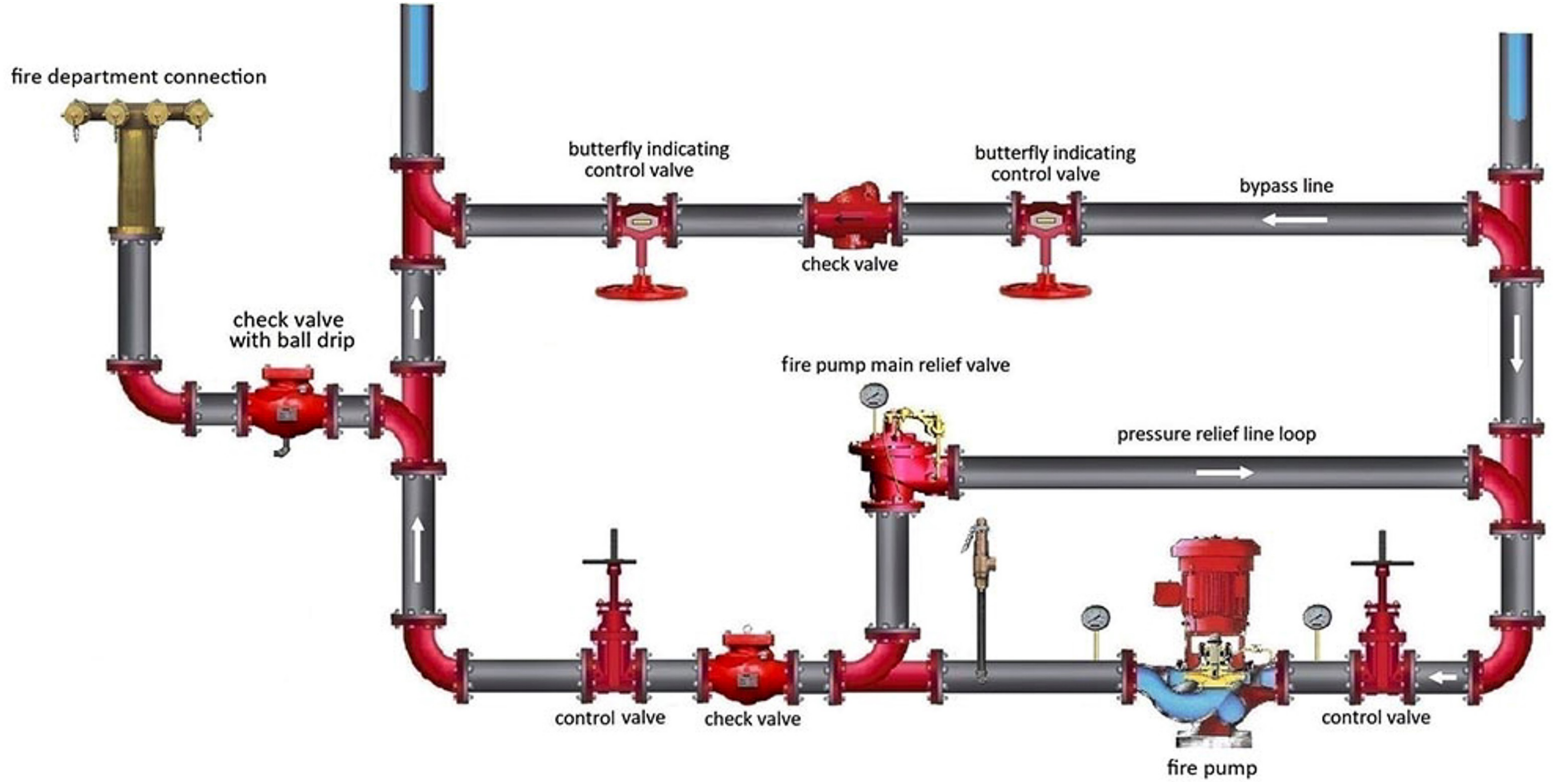
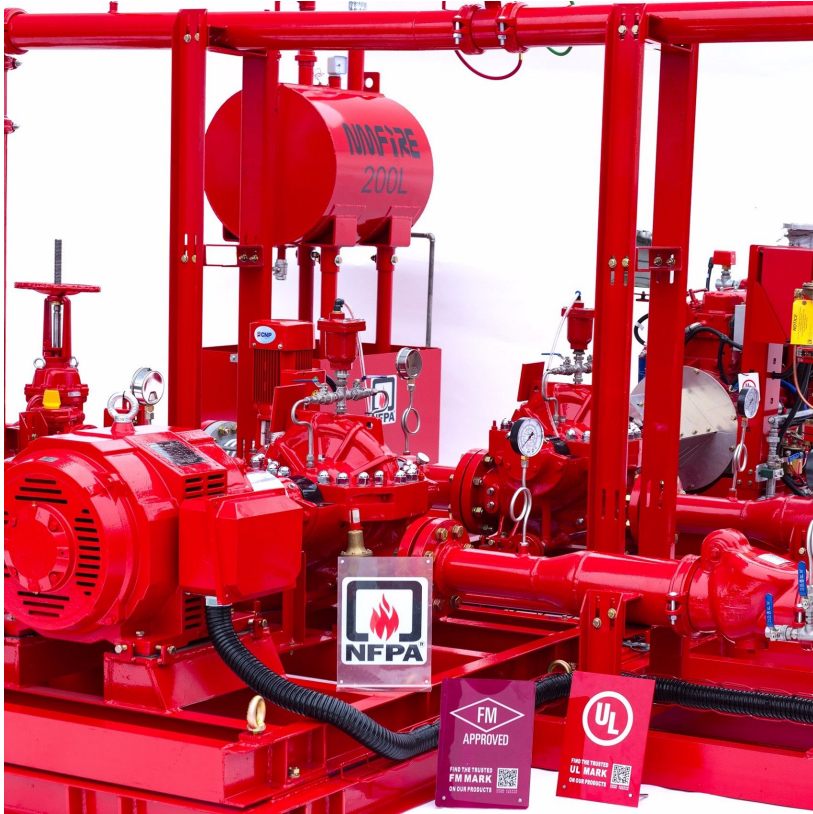
Tasarımların tüm sistemi ve ekipmanlarını kapsayacak şekilde aynı standarda göre yapılması ve ürün tiplerinin buna göre seçilmesi gerekmektedir.

Sistemlerin UL, FM, VdS gibi uluslararası akredite kuruluşlar tarafından test edilmiş ve onay almış olması çok önemlidir.

Yangın pompa sistemlerinin relief vana, waste cone, akış ölçer, manometre, vakummetre, test vanaları vb bir çok yardımcı çevre ekipmanları bulunur.

Bu çevre ekipmanlarının tip ve özellikleri ana pompaların (asıl – yedek) debi ve basınç değerlerine göre belirlenir.







**Yangın Güvenliđinde Kural'cı Olunuz !!!**